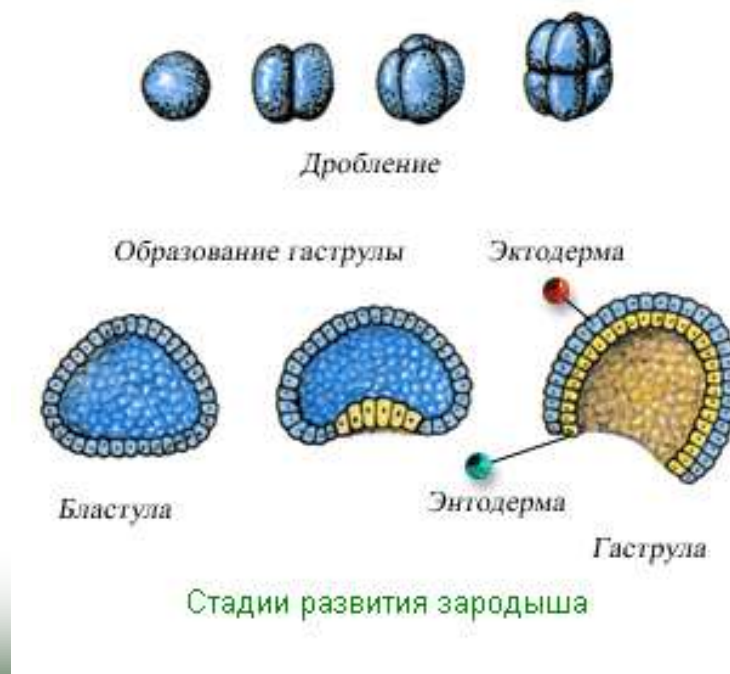




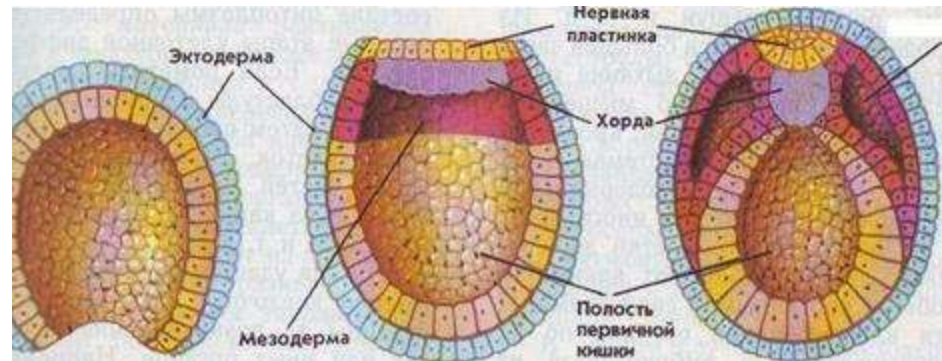
Особенности развития ЖИВОТНЫХ



- После оплодотворения из зиготы начинает формироваться зародыш. Эта стадия развития называется дроблением

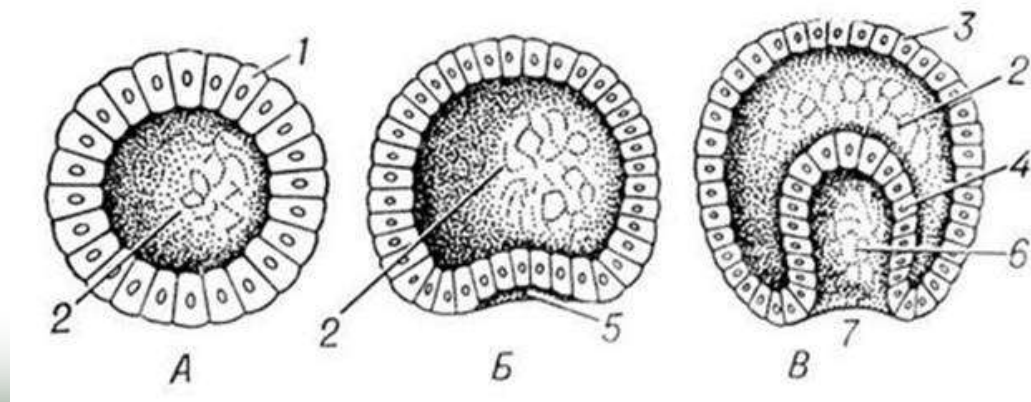


- Нейрула – следующая стадия развития у позвоночных и близких к ним групп.
- На этом этапе начинается образование систем органов.



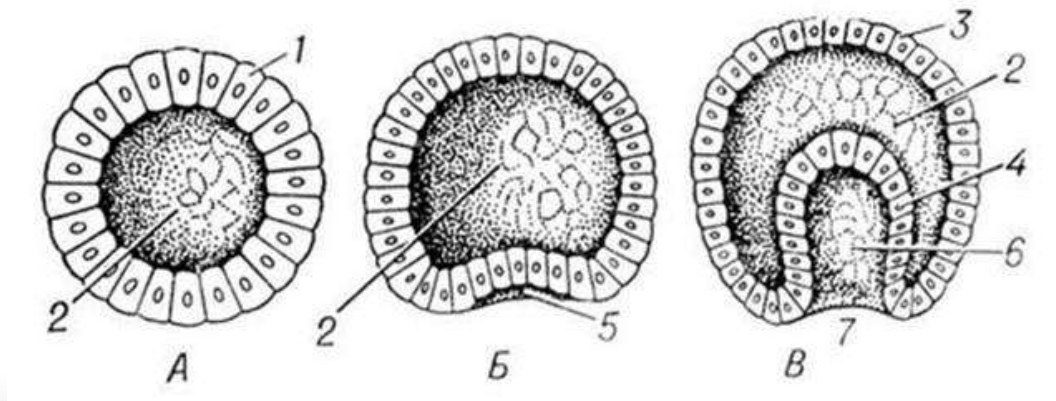
Эктодерма:

- ❖ Нервная трубка- спинной и головной МОЗГ
- ❖ Кожные покровы
- ❖ Органы слуха и зрения



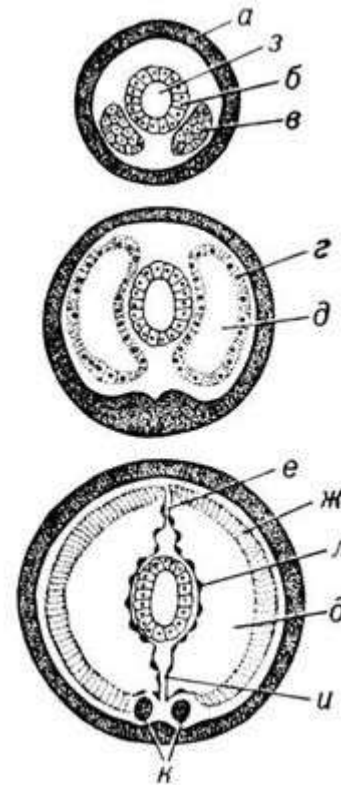
Энтодерма:

- ❖ Трубка- кишечник
- ❖ Пищеварительные железы
- ❖ Легкие



Мезодерма:

- ❖ Опорная система
- ❖ Скелет
- ❖ Мышцы
- ❖ Кровеносная система

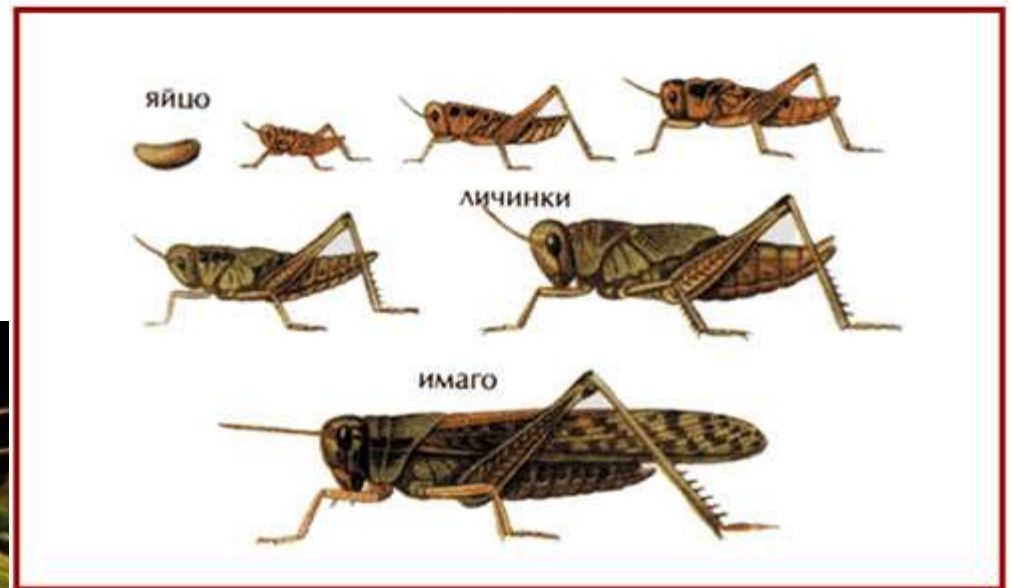


Прямое

- Родившиеся организмы сходны со взрослыми по внешнему и внутреннему строению



яйцо → личинка → имаго



Непрямое

- Из яйца выходит личинка, непохожая на взрослое животное

